



Delfin

SBS  
GRUPA

## Zestaw podtynkowy do WC DELFIN

Zestaw sflukujacy do zabudowy lekkiej

Podwójne sflukiwanie

- duże 6-9 (wstępnie nastawiono 6l)
- małe 3-3,5l (wstępnie nastawiono 3l)

### OPIS - ZALETY KONSTRUKCYJNE

- szybki, łatwy montaż
- zawór przyłączeniowy G1/2"
- rozstaw śrub mocujących muszlę 180, 230 mm
- łatwy dostęp do armatury
- stabilność
- ciche sflukiwanie i napełnianie
- jednolity zbiornik wykonany metodą rozdmuchu gwarantującą 100% szczelność

### OPAKOWANIE ZAWIERA:

- kompletny zbiornik wraz z armaturą i izolacją
- kompletne przyłącza i mocowanie muszli
- kolano odpływowe 90/110 mm
- komplet montażowy (kołki rozporowe i wkręty)

### DODATKI:

- przycisk sterujący
- płyta dźwiękochonna



### LEGENDA

- 1 A 13** - zawór napełniający boczny 3/8" z metalową końcówką
- 2 A 06** - spustowy zawór do podwójnego sflukiwania

## PRZYCISKI STERUJĄCE

Przyciski sterujące - rozmiar przycisku 165 x 247 mm.



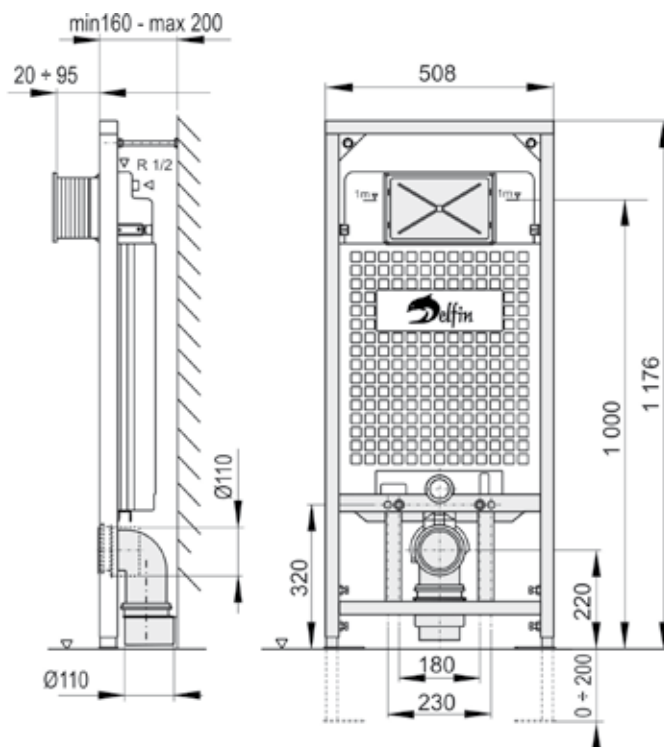
M 370 - biały  
M 371 - chrom połysk  
M 372 - chrom mat



M 470 - biały  
M 471 - chrom połysk  
M 472 - chrom mat



M 70 - biały  
M 71 - chrom połysk  
M 72 - chrom mat



## MONTAŻ

- Ramę ustawić, wypoziomować i zaznaczyć otwory.
- Ramę odstawić, wywiercić otwory, uchwylić kołkami.
- Ramę ustawić, wyrównać i wkręcić wkręty.
- Założyć dopływ, odpływ, zaślepki i śruby do mocowania muszli.

## ZESTAW PODTYNKOWY DO WC A101

## Zestawy podtynkowe DELFIN



## ZESTAW PODTYNKOWY DO BIDETU A103



## ZESTAW PODTYNKOWY DO PISUARU A104



## ZESTAW PODTYNKOWY DO UMYWALKI A102

SBS Sp. z o.o., 91-205 Łódź, ul. Aleksandrowska 67/93, tel.: (042) 663 54 00, fax: (042) 663 54 02

[www.markadelfin.pl](http://www.markadelfin.pl)

**Delphin**

**SBS**  
GRUPA